

Dein Vergaser – das unbekannte Wesen

[Home](#)
[Gästebuch](#)

[Downloaden als PDF](#)

[Alle Downloads](#)

Man kennt den Vergaser und weiß auch in etwa, was dieser für eine Aufgabe hat. Aber nicht alle trauen sich diesen mal an
oder gar einzustellen !

Deshalb haben RedB@ron und Ich diese Seite aufgebaut, um euch über den Vergaser in Bild und Anleitung zu helfen
ihn zu warten und/oder richtig einzustellen.

Da dies aber aufgrund der mangelhaften Voreinstellung durch den Auslieferbetrieb eingestellt wurde,
was bleibt sind Gaslöcher und eine schlechtere Beschleunigung!

Da mit diesen Einstellungen ggf auch der Endspeed zunimmt übernehme ich keine Haftung und weise darauf hin das das
Betriebslaubnis erlischt!



Zu dem ersten Bild gibt es eigentlich wenig zu sagen! Man sieht sehr schön den Vergaser von der linken Seite mit der Co-Einstellschraube und dem



Das 2 Bild zeigt die Co Einstellschraube diese kann man spä
bei warmem Motor einstellen!
Hier die Gemisch- oder CO-Schraub

Vergaserdeckel

(mit Schlitz).

Gegen den Uhrzeigersinn drehen = fetteres Gemisch,

im Uzs = mageres Gemisch.

Die beste Einstellung: 1,75 – 2,5 Umdrehungen geöffnet



Dies ist die Drosselklappe (messingfarben). Hier **wird Gas gegeben!** Gedrosselte Roller haben hier oft einen zusätzlichen anschlag, der den Öffnungswinkel der Drosselklappe begrenzt. Auf Leichtgängigkeit achten!



Hier sieht man sehr schön die Standgaseinstellschraube. Dort wird die **Leerlaufdrehzahl im Stand** eingestellt. Das einstellen ist erforderlich wenn beim warten an der Ampel der Motor ausgeht. Im Uhrzeigersinn gedreht 0 Standgas steigt (U/min), gegen den Uhrzeigersinn = Standgas sinkt. Nur bei warmen Motor einstellen!



Vergaser von unten mit Ansaugkrümmer



Hier sieht man die Schwimmerkammer, diese ist mit 3 Schrauben befestigt. Man sieht hier auch die Ablass-Schraube und den Stutzen für den Ablass-Schlauch. Auf den Messing-Schlauchstutzen kommt die Benzinleitung



Der ... das ... den ... Man ... Düse ... sprit ... Besc ... den ...



Unter dem Membrandeckel (vorsichtig öffnen!) findet man die Druckfeder und Membrane mit Schieber. Unterscheiden sich nach nach Modell und Baujahr oft!



Düsennadel, Beilagscheibe, Sprengring sowie Membrane und Schieber. (Zhong Yu BT 7, Bj 05)



Blick ... Verg ... Gew ... für k ... (Bitt ... beac ...



Plastikteil, Sprengring und Scheibe und natürlich die Gegendruckfeder.



Der Sprengring ist hier in der 2. Kerbe von oben!



Der Schwimmer, Nadeldüse

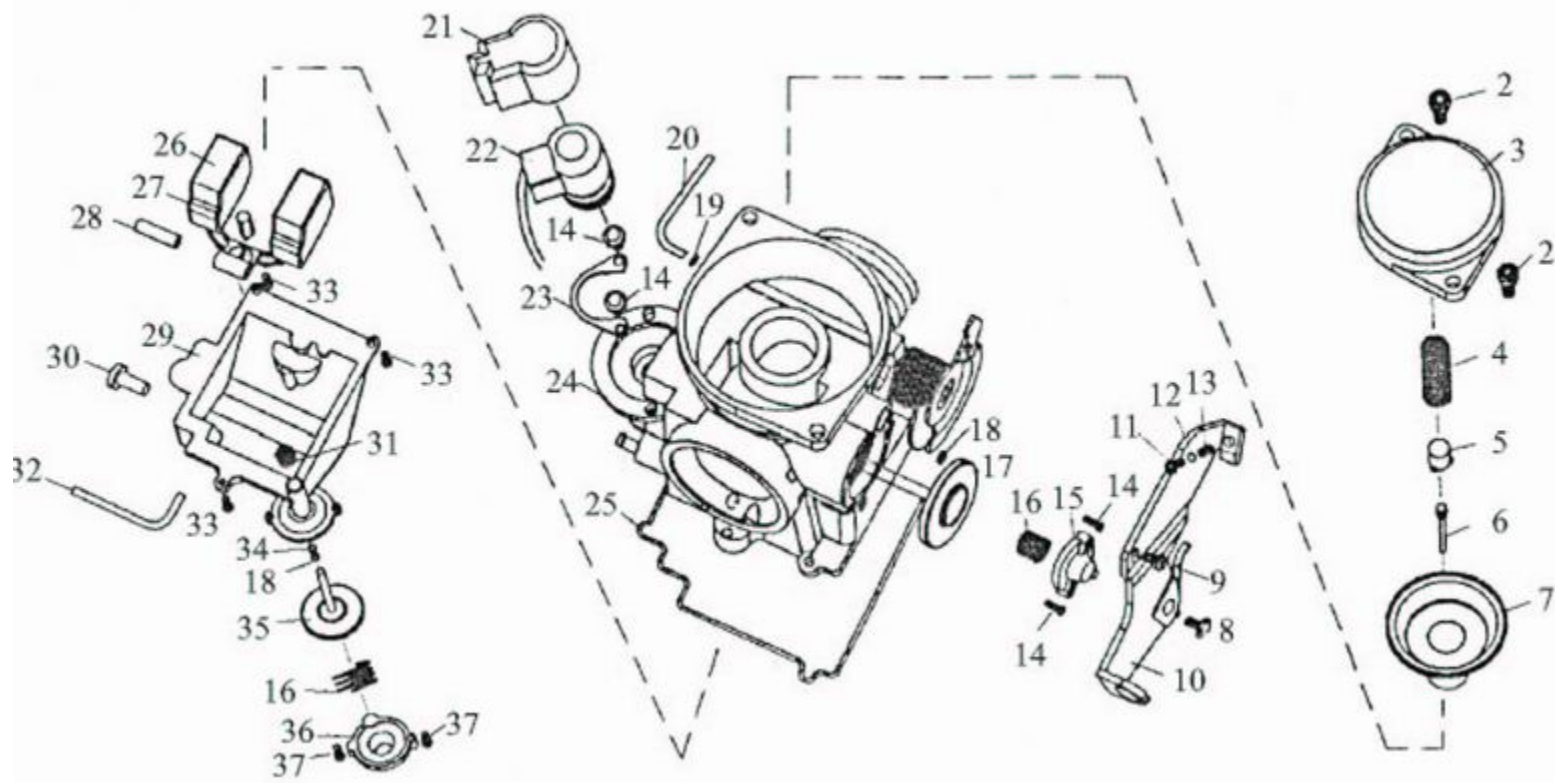


Hier noch mal das gleiche. Der Schwimmer sollte leichtgängig sein, das Schwimmerventil kann mit leichten hineinblasen in die Spritzzufuhr getestet werden!



Der Vergasertyp, variiert je nach Typ und Baujahr!

Und diesem Sinne möchte ich mich bei RedB@ron und dem Online-Shop www.Ecobike.de für ihre Mitarbeit und Unterstützung bedanken!
 Falls ihr noch Tipps oder was interessantes für diese Hp habt und mir diese zur Verfügung stellt wäre ich dankbar!



Dieses Bild ist mit freundlicher Unterstützung von www.Ecobike.de

| | | | |
|---|--------|-------------------|-------|
| 1 | 16-001 | Vergaser komplett | 59,80 |
| 3 | 16-003 | Vergaser Deckel | 3,90 |
| 6 | 16-006 | Vergaser Nadel | 3,80 |

| | | | |
|----|--------|------------|-------|
| 7 | 16-007 | Membrane | 5,95 |
| 22 | 16-022 | Vorstarter | 13,90 |
| 26 | 16-026 | Schwimmer | 3,60 |

Auszug aus der preisliste von dem Online Ersatzteil Shop www.Ecobike.de

[Ganzen Ersatzteilkatalog herunterladen](#)

Diese Liste ist zur Zeit noch in Arbeit!

[Home](#)

[Videos](#)

[Bilder](#)

[Wiederaufbau](#)

[Weitere Bilder folgen, Update in Arbeit !](#)

**Vorschläge Wünsche Dankeswort e
klicke hier**

003273